

Medienmitteilung vom Donnerstag, 25.10.2018, 09.30 Uhr

30 Millionen Investition für die Schweizer Zukunft

Den Machern des neuen Innovationszentrums *InnoQube Swiss AG* ist es gelungen, namhafte Partner für ihr privates Vorhaben zu gewinnen. So sind international agierende Firmen wie *Würth ITensis*, *MICA Ventures*, *Ecosystem Ventures* und das *Red Bulletin Innovator Magazin* beim zukunftssträchtigen Projekt mit dabei. Für die Startup-Förderungen steht die Partnerschaft mit *Equity Pitcher* und der *Swiss Startup Factory* im Zentrum.

Seit rund 18 Monaten arbeiten Franco Quinter, Andreas Zindel-Schnell und FiFi Frei mit ihrem Projektteam an dem 30-Millionen-Projekt InnoQube Swiss. «Es war von Anfang an als lebendige Wirtschaftspiazza und nicht als übliche Immobilie gedacht», freut sich Franco Quinter, VR-Präsident von InnoQube Swiss über den aktuellen Projektstand. Dank intensiven Anstrengungen sei es gelungen, konkrete Verträge mit namhaften Partnern zu unterzeichnen, auch wenn noch nicht alle Namen jetzt schon genannt werden dürfen. «Davon wird nicht nur Chur und Graubünden, sondern die gesamte Schweiz profitieren», ist Quinter überzeugt.

Digitalisierung à Discrétion

Die Macher von InnoQube Swiss meinen es mit der Digitalisierung ernst, dazu FiFi Frei: «Wir haben genügend darüber gelesen und gesprochen, was alles für die Zukunft gemacht werden müsste. Wir realisieren es jetzt.» Damit gemeint sind auch das Youtube-Studio und das mit beispielsweise 3D-Drucker ausgestattete Labor. Bei InnoQube Swiss ist ebenfalls eine Kindertagesstätte integriert, welche durch den *Verein KJBE* betreut wird. Zusätzlich soll mit dem self-check-in-Motel in Kooperation mit *b_smart selection* und einem Wellbeing-Angebot dem modernen Mix zwischen Arbeiten und Erholung Rechnung getragen werden. Abgerundet wird das Angebot mit einem eigenen E-Mobility-Bereich.

Ausgeklügelte Architektur

Die InnoQube Swiss AG startet definitiv durch. Noch im 2018 soll die Baueingabe erfolgen, wie Verwaltungsrat FiFi Frei bestätigt und führt aus: «Dank der Partnerschaft mit der Stadt Chur wird unser Projekt Wirklichkeit. Wir werden 9'340 Quadratmeter Nutzungsfläche realisieren und einen architektonischen Leuchtturm bauen. Die Firma *Bearth & Deplazes*

Architekten überzeugte mit ihrem innovativen Wettbewerbsprojekt, einem mehrgeschossigen progressiven Holzbau aus Baubuche zu realisieren. Dass echte Nachhaltigkeit bei einem solchen Projekt auch beim Gebäude integriert sein muss, beweist die Tatsache, dass InnoQube Swiss ihren Verbrauch über hauseigene, erneuerbare Energie abdeckt.» Das Gebäude erinnert einerseits an ein antikes Amphitheater und andererseits an einen industriellen, zeitgenössischen Hangar und wird die Aufmerksamkeit ab Sommer 2020 auf sich ziehen.

www.innoqube.swiss

Fakten	Meilensteine
<ul style="list-style-type: none"> ▪ Nutzungsfläche: 9'340 m² ▪ Wirtschaftspiazza: 840 m² ▪ Arbeitsplätze: 300 ▪ Investitionen: 30 Mio. CHF ▪ Bauweise: Holz 	<ul style="list-style-type: none"> ▪ Projektstart: 2017 ▪ Gründung: Januar 2018 ▪ Baueingabe: Ende 2018 ▪ Baustart: Frühling 2019 ▪ Bezug: Sommer 2020

Partner		
		
		
		
		
		

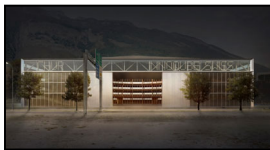
Downloads



Visualisierung Aussen

www.innoqube.swiss/media/visu-01.jpg

© InnoQube Swiss AG, Bearth & Deplazes Architekten



Visualisierung Frontansicht Nacht

www.innoqube.swiss/media/visu-02.jpg

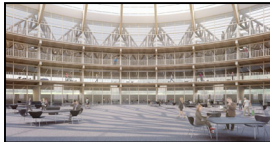
© InnoQube Swiss AG, Bearth & Deplazes Architekten



Visualisierung Wirtschaftspiazza

www.innoqube.swiss/media/visu-03.jpg

© InnoQube Swiss AG, Bearth & Deplazes Architekten



Visualisierung Wirtschaftspiazza

www.innoqube.swiss/media/visu-04.jpg

© InnoQube Swiss AG, Bearth & Deplazes Architekten



Visualisierung Innen

www.innoqube.swiss/media/visu-05.jpg

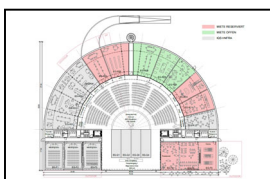
© InnoQube Swiss AG, Bearth & Deplazes Architekten



VR: Franco Quinter, FiFi Frei, Andreas Zindel

www.innoqube.swiss/media/initianten.jpg

© InnoQube Swiss AG



Planung Stand 25.10.2018

www.innoqube.swiss/media/plan-eg.pdf

www.innoqube.swiss/media/plan-ug.pdf

www.innoqube.swiss/media/plan-og1.pdf

www.innoqube.swiss/media/plan-og2.pdf

www.innoqube.swiss/media/plan-og3.pdf

Medienkontakt

skipp communications AG, FiFi Frei, FiFi@skipp.ch

+41 81 256 50 00, +41 79 263 62 22